

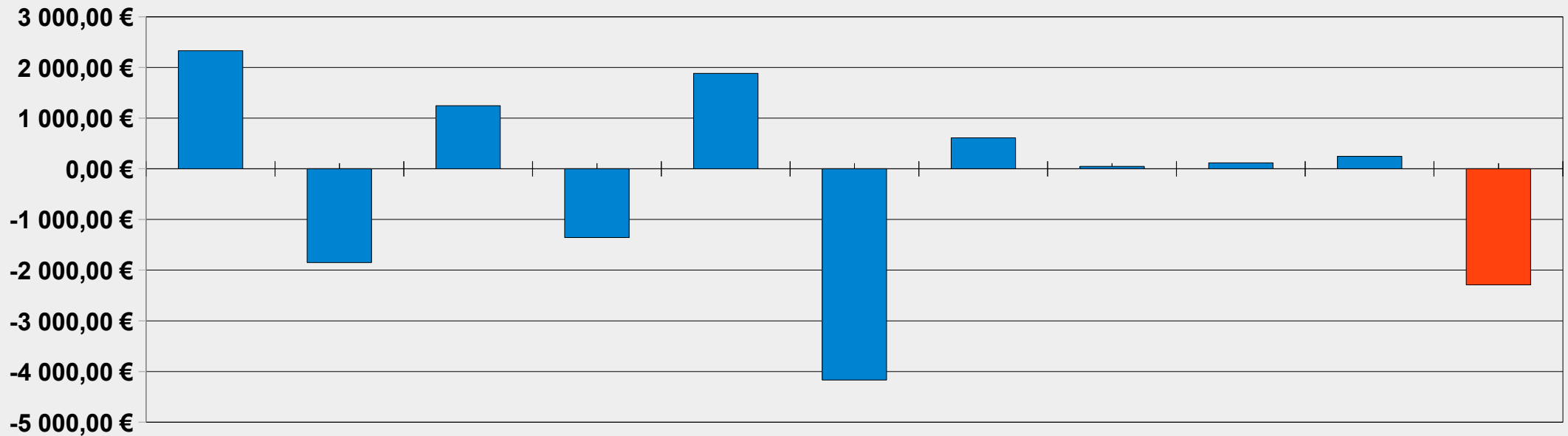


NEMAUSUS PLONGEE

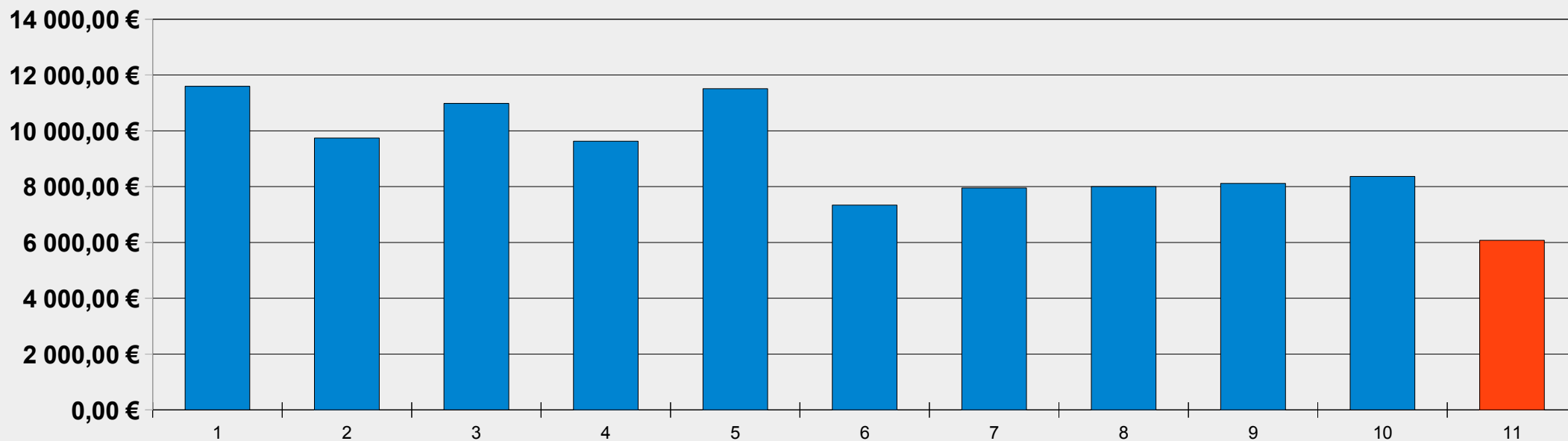
Compte-rendu financier

SAISON 2014-2015

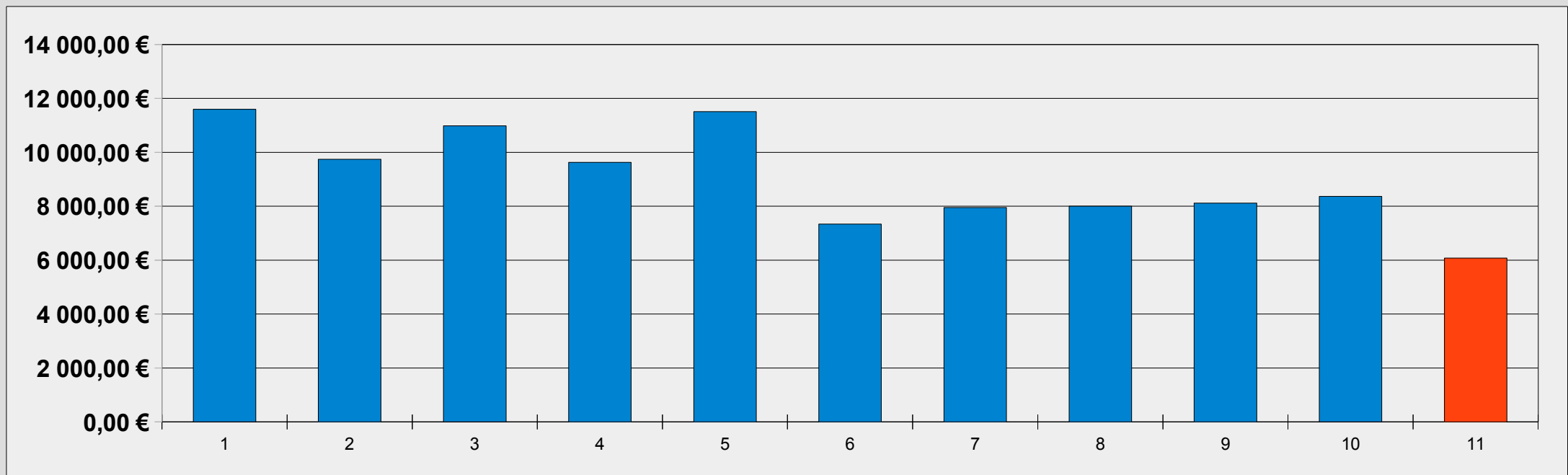
Saison	Résultat d'exploitation	Bilan	Disponibilités
2004/2005	2 329,40 €	11 595,18 €	11 595,18 €
2005/2006	-1 853,17 €	9 742,01 €	9 742,01 €
2006/2007	1 243,38 €	10 985,39 €	10 985,39 €
2007/2008	-1 356,05 €	9 629,34 €	9 629,34 €
2008/2009	1 881,22 €	11 510,56 €	11 510,56 €
2009/2010	-4 168,22 €	7 342,34 €	7 342,34 €
2010/2011	612,14 €	7 954,48 €	7 954,48 €
2011/2012	46,65 €	8 001,13 €	8 001,13 €
2012/2013	115,89 €	8 117,02 €	8 117,02 €
2013/2014	246,61 €	8 363,63 €	8 363,63 €
2014/2015	-2 291,87 €	6 071,76 €	6 071,76 €



Saison	Résultat d'exploitation	Bilan	Disponibilités
2004/2005	2 329,40 €	11 595,18 €	11 595,18 €
2005/2006	-1 853,17 €	9 742,01 €	9 742,01 €
2006/2007	1 243,38 €	10 985,39 €	10 985,39 €
2007/2008	-1 356,05 €	9 629,34 €	9 629,34 €
2008/2009	1 881,22 €	11 510,56 €	11 510,56 €
2009/2010	-4 168,22 €	7 342,34 €	7 342,34 €
2010/2011	612,14 €	7 954,48 €	7 954,48 €
2011/2012	46,65 €	8 001,13 €	8 001,13 €
2012/2013	115,89 €	8 117,02 €	8 117,02 €
2013/2014	246,61 €	8 363,63 €	8 363,63 €
2014/2015	-2 291,87 €	6 071,76 €	6 071,76 €

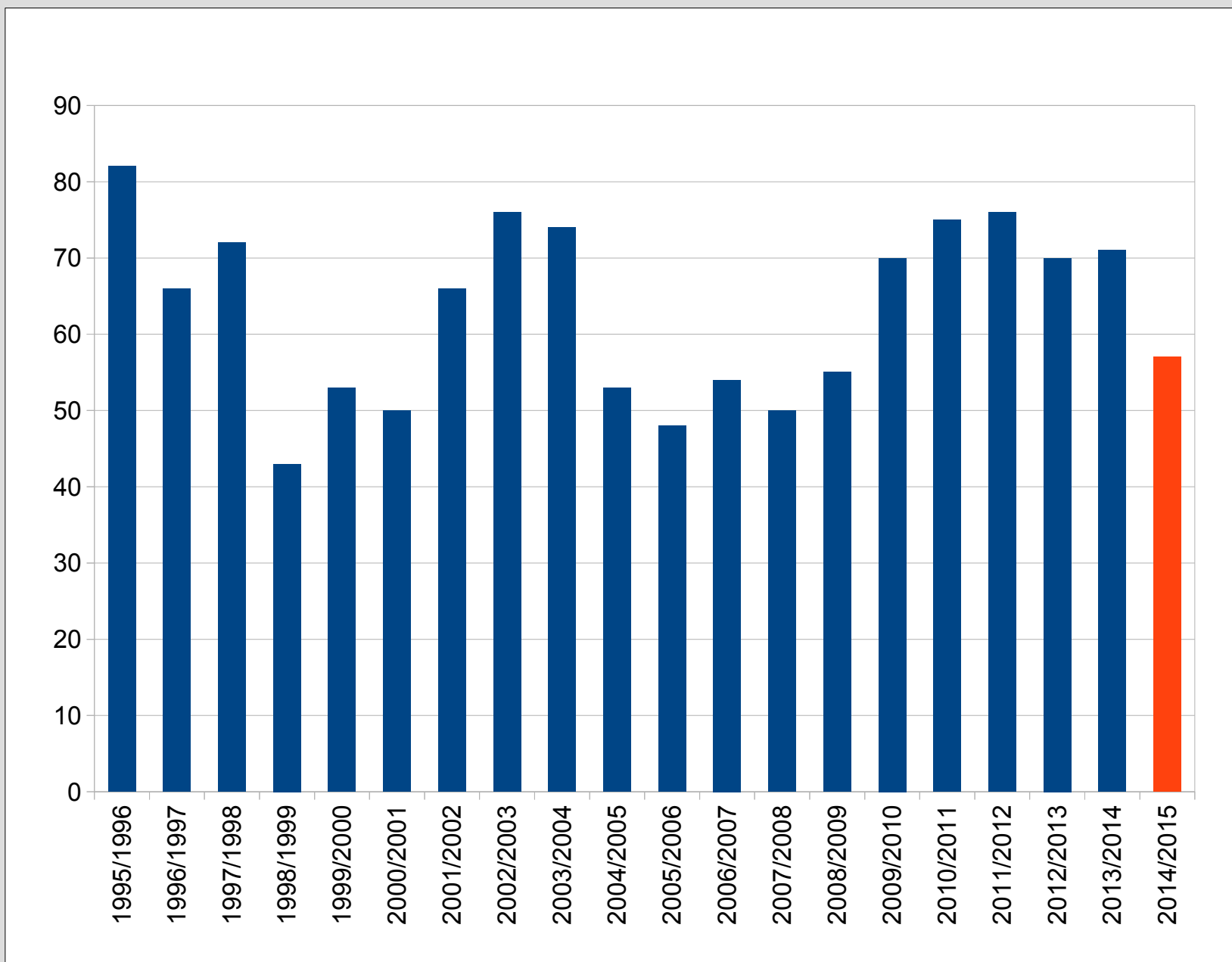


Saison	Résultat d'exploitation	Bilan	Disponibilités
2004/2005	2 329,40 €	11 595,18 €	11 595,18 €
2005/2006	-1 853,17 €	9 742,01 €	9 742,01 €
2006/2007	1 243,38 €	10 985,39 €	10 985,39 €
2007/2008	-1 356,05 €	9 629,34 €	9 629,34 €
2008/2009	1 881,22 €	11 510,56 €	11 510,56 €
2009/2010	-4 168,22 €	7 342,34 €	7 342,34 €
2010/2011	612,14 €	7 954,48 €	7 954,48 €
2011/2012	46,65 €	8 001,13 €	8 001,13 €
2012/2013	115,89 €	8 117,02 €	8 117,02 €
2013/2014	246,61 €	8 363,63 €	8 363,63 €
2014/2015	-2 291,87 €	6 071,76 €	6 071,76 €



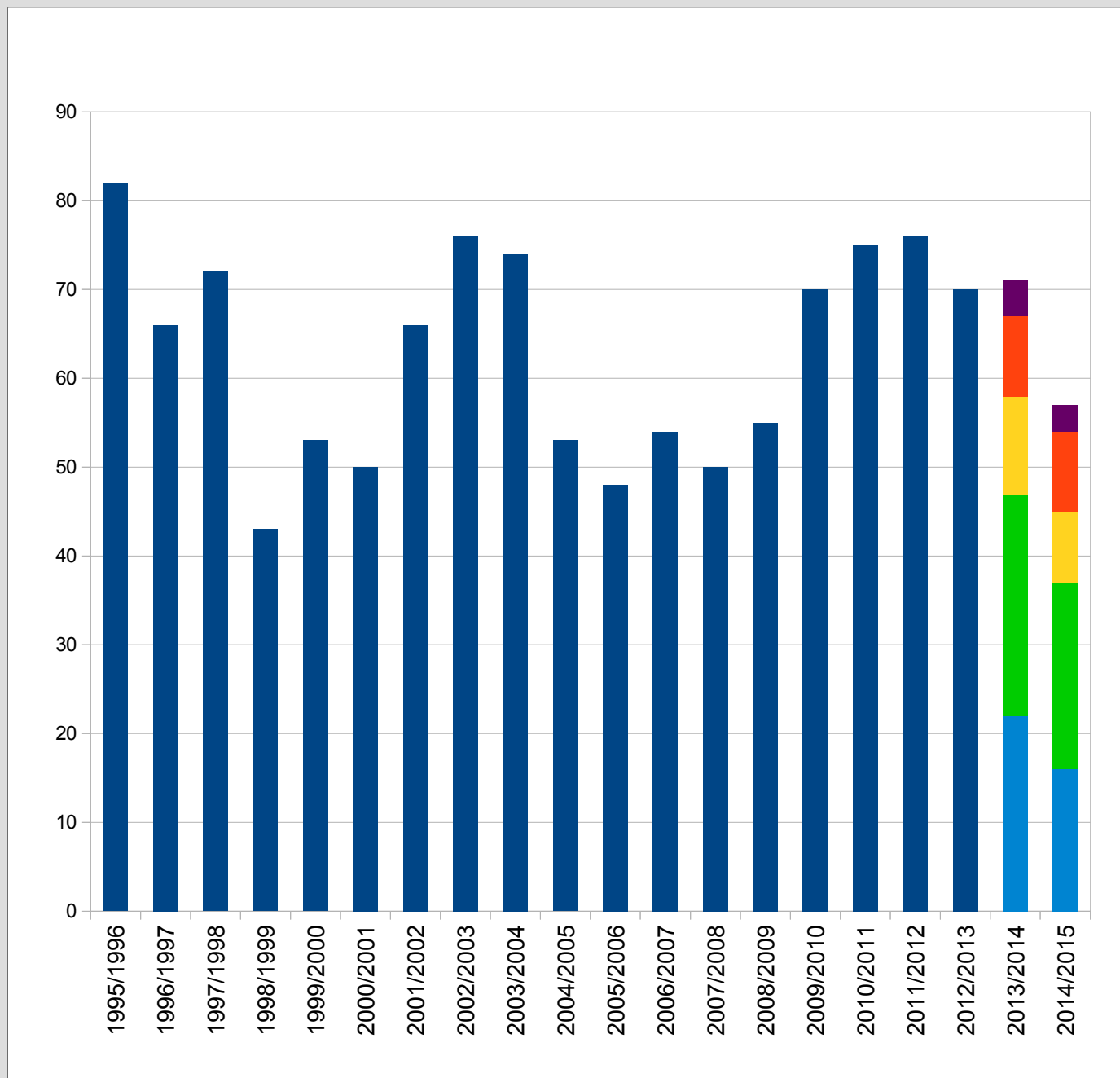
Nombre de licenciés – Saison 2014-2015

Saison	Licenciés
1995/1996	82
1996/1997	66
1997/1998	72
1998/1999	43
1999/2000	53
2000/2001	50
2001/2002	66
2002/2003	76
2003/2004	74
2004/2005	53
2005/2006	48
2006/2007	54
2007/2008	50
2008/2009	55
2009/2010	70
2010/2011	75
2011/2012	76
2012/2013	70
2013/2014	71
2014/2015	57



Répartition adhérents

Saison	Licenciés	PN1 – PN2 – PN3	Pack Loisirs	E1 – E2	Passager	E3
1995/1996	82					
1996/1997	66					
1997/1998	72					
1998/1999	43					
1999/2000	53					
2000/2001	50					
2001/2002	66					
2002/2003	76					
2003/2004	74					
2004/2005	53					
2005/2006	48					
2006/2007	54					
2007/2008	50					
2008/2009	55					
2009/2010	70					
2010/2011	75					
2011/2012	76					
2012/2013	70					
2013/2014	71	22	25	11	9	4
2014/2015	57	16	21	8	9	3



Compte de résultats

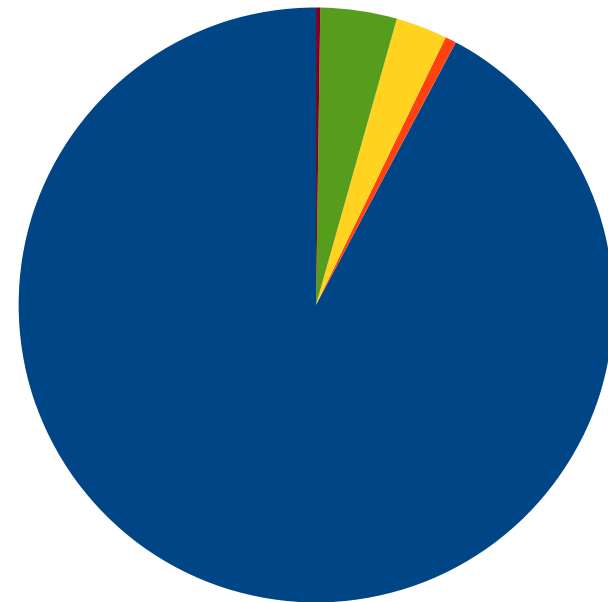
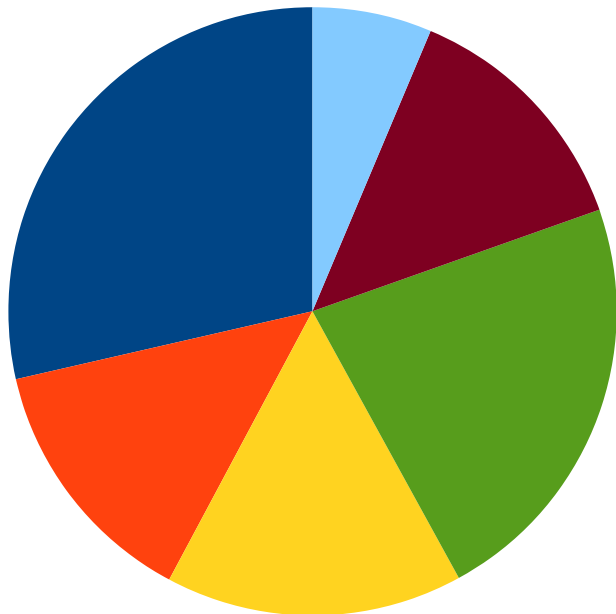
			Par poste	
	CHARGES	PRODUITS	Déficit	Excédent
COTISATION ADHERENTS		6 675,00 €		6 675,00 €
COMITE REGIONAL	1 944,38 €		-1 944,38 €	
ASSURANCES COMPL.	437,00 €	437,00 €		
ASSURANCES AUTRES	986,01 €	3,10 €	-982,91 €	
GRANDES SORTIES	7 375,01 €	7 416,28 €		41,27 €
ACHAT ENTRETIEN MATERIEL	2 286,50 €		-2 286,50 €	
LOYER + CHARGES	1 620,00 €		-1 620,00 €	
SECRETARIAT	427,99 €	26,00 €	-401,99 €	
PLONGEES A LA JOURNEE	1 100,00 €	1 290,05 €		190,05 €
FORMATION - ENCADREMENT	585,80 €	158,00 €	-427,80 €	
AIR PISCINE	527,91 €		-527,91 €	
DIVERS	87,90 €	31,50 €	-56,40 €	
FETES	1 608,86 €	1 891,06 €		282,20 €
BOUNTY II 1128,50	1 128,50 €		-1 128,50 €	
COMITE REG. CARTES CMAS	168,00 €	48,00 €	-120,00 €	
CESSIONS		16,00 €		16,00 €
Totaux :	20 283,86 €	17 991,99 €	-9 496,39 €	7 204,52 €
		-2 291,87 €	-2 291,87 €	

Répartitions Charges et Produits

Base : 48 adhérents – Bounty II non pris en compte (1128,50 €) – Licences passager non prises en compte (405 €) - Investissement détenteurs non pris en compte (1145 €)

	Charges fixes
COMITE REGIONAL – CARTES	2 064,38 €
ASSURANCES	982,91 €
ACHAT ENTRETIEN MATERIEL	1 141,50 €
LOYER + CHARGES	1 620,00 €
FORMATION – ENCADREMENT – AIR	955,71 €
SECRETARIAT – DIVERS	458,39 €
Totaux :	7 222,89 €

	Produits fixes
COTISATION ADHERENTS	6 270,00 €
GRANDES SORTIES	41,27 €
PLONGEES A LA JOURNEE	190,05 €
FETES	282,20 €
CESSIONS	16,00 €
Totaux :	7 204,52 €



Budget prévisionnel 2015-2016

	CHARGES	PRODUITS	Par poste	
			Déficit	Excédent
COTISATION ADHERENTS		7 000,00 €		7 000,00 €
COMITE REGIONAL	2 000,00 €		-2 000,00 €	
ASSURANCES COMPL.	500,00 €	500,00 €		
ASSURANCES AUTRES	990,00 €		-990,00 €	
GRANDES SORTIES	8 000,00 €	8 000,00 €		
ACHAT ENTRETIEN MATERIEL	1 050,00 €		-1 050,00 €	
LOYER + CHARGES	1 620,00 €		-1 620,00 €	
SECRETARIAT	250,00 €		-250,00 €	
PLONGEES A LA JOURNEE	2 450,00 €	2 500,00 €		50,00 €
FORMATION - ENCADREMENT	600,00 €	210,00 €	-390,00 €	
AIR PISCINE	550,00 €		-550,00 €	
DIVERS	100,00 €		-100,00 €	
FETES	1 700,00 €	1 900,00 €		200,00 €
BOUNTY II (1128,50 €)	1 100,00 €		-1 100,00 €	
COMITE REG. CARTES CMAS	168,00 €	48,00 €	-120,00 €	
CESSIONS		2 228,00 €		2 228,00 €
Totaux :	21 078,00 €	22 386,00 €	-8 170,00 €	9 478,00 €
	1 308,00 €		1 308,00 €	

